



UNIONE EUROPEA



REPUBBLICA ITALIANA



REGIONE CALABRIA



CITTA' METROPOLITANA DI REGGIO CALABRIA

Settore 13 Difesa del Suolo e Salvaguardia delle Coste
Edilizia e Impiantistica Sportiva

PROGETTO DEFINITIVO - ESECUTIVO



LAZZARO



SALINE

TITOLO ELABORATO

COROGRAFIE E STRALCI DI INQUADRAMENTO GENERALE

SCALA:		SEZIONE		004		ELABORATO N.		001	
REVISIONI	3								
	2								
	1	agg. CdS	Aprile 2018						
	0	EMISSIONE	Settembre 2017						
	N°	MODIFICA	DATA	FIRMA	DATA	FIRMA	DATA	FIRMA	
		DISEGNATO		CONTROLLATO		APPROVATO			

PROGETTAZIONE:

ing. Ezio Maria Giuseppe TRIPODI
via Nazionale, 104 89062 Motta San Giovanni - Lazzaro (RC)
e-mail trends@libero.it
tel./fax 0965713367 cell.3331095009

RESPONSABILE DEL PROCEDIMENTO:

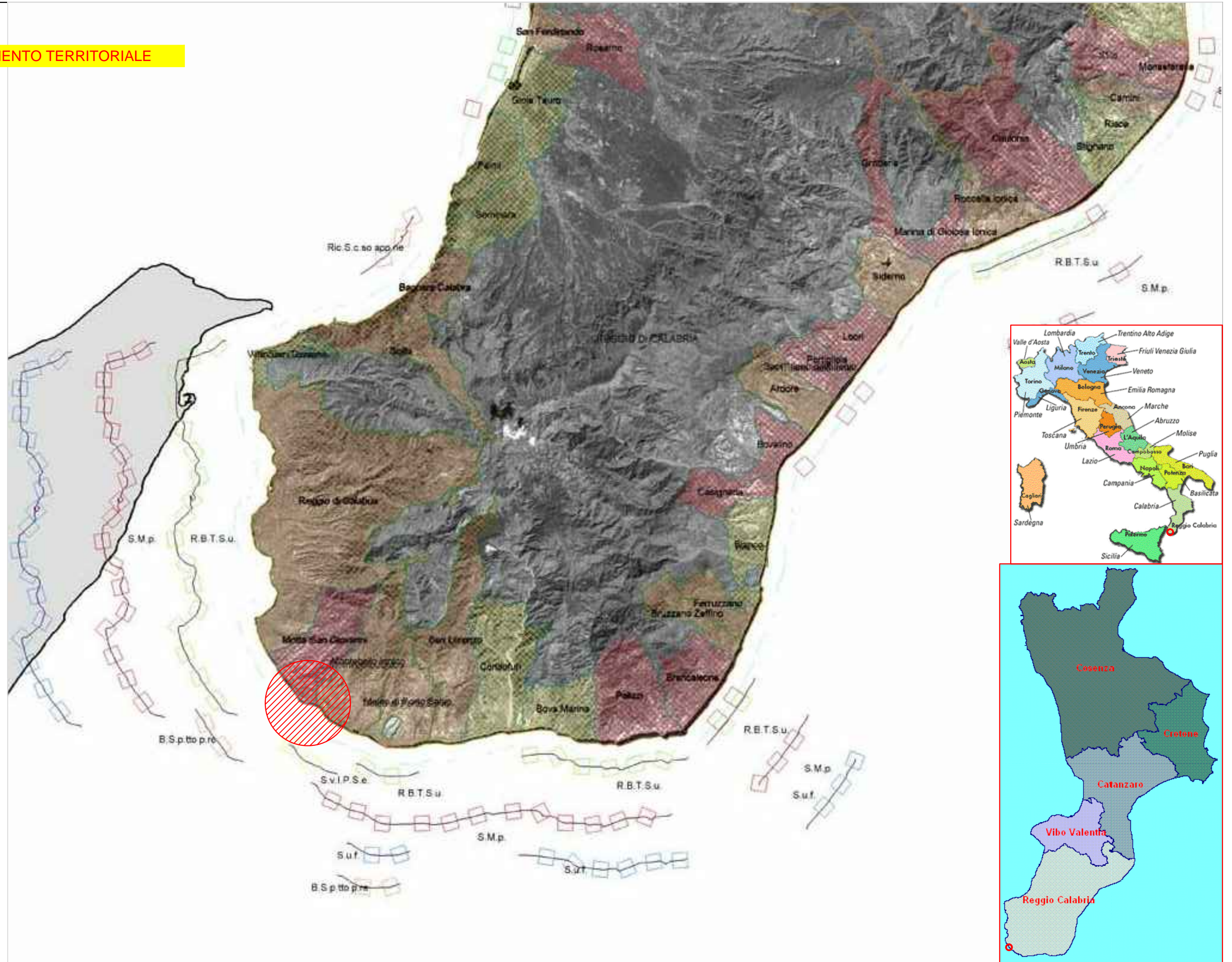
DOTT. ARCH. GIUSEPPE BENCIVINNI
CITTA' METROPOLITANA DI REGGIO CALABRIA
Settore 13 Difesa del Suolo e Salvaguardia delle Coste
Piazza Italia 89100 Reggio Calabria
P.I. 80000100802 fax 0965.895067 - 858519

RESPONSABILE DEL SETTORE:

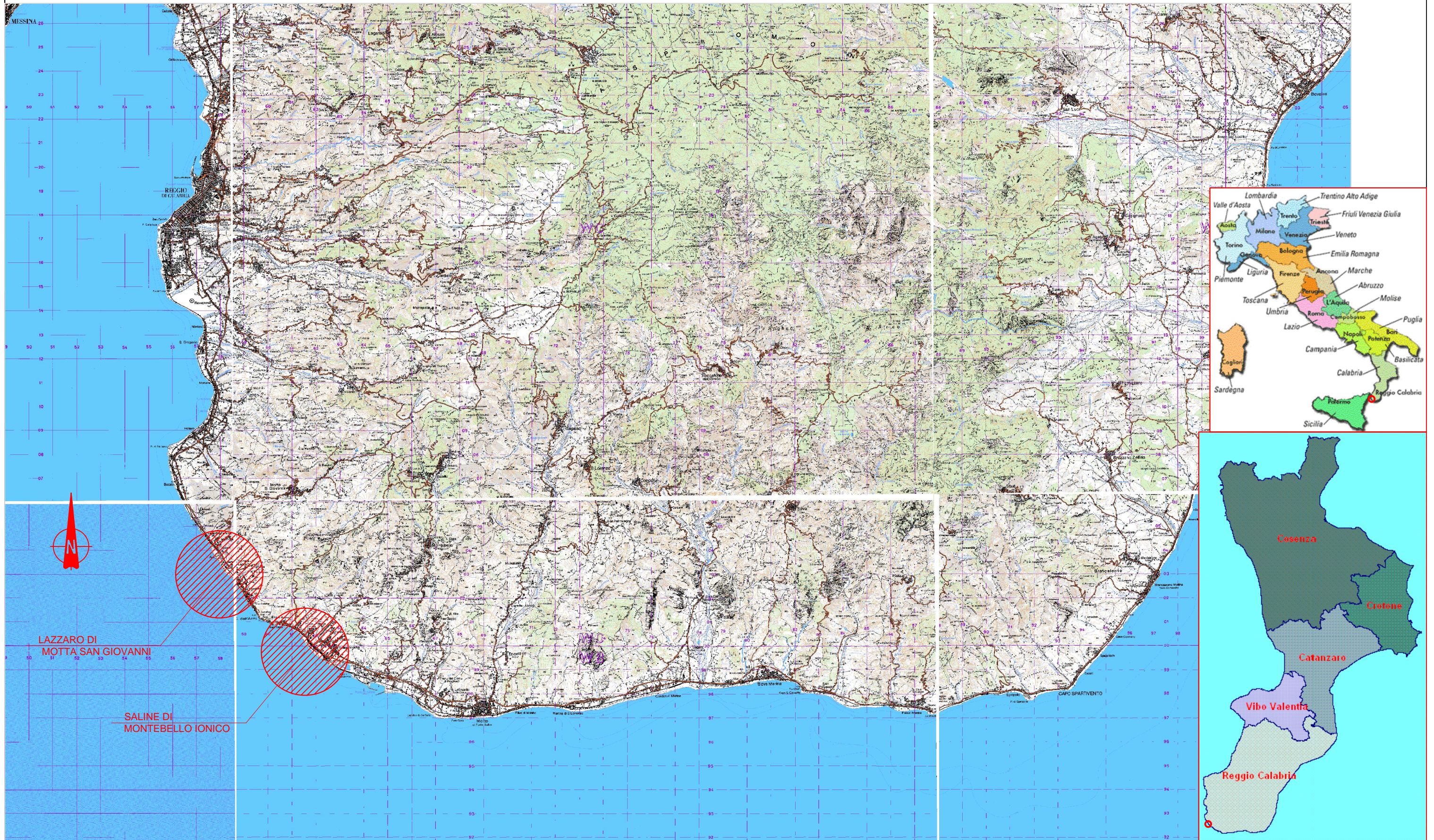
DOTT. ING. PIETRO FOTI
CITTA' METROPOLITANA DI REGGIO CALABRIA
Settore 13 Difesa del Suolo e Salvaguardia delle Coste
Piazza Italia 89100 Reggio Calabria
P.I. 80000100802 fax 0965.895067 - 858519

INTERVENTI DI DIFESA COSTIERA SUL TRATTO DI LITORALE DA SALINE IONICHE DEL COMUNE DI MONTEBELLO IONICO A LOCALITA' LAZZARO DEL COMUNE DI MOTTA SAN GIOVANNI.

INQUADRAMENTO TERRITORIALE



INQUADRAMENTO TERRITORIALE



STRALCIO CARTA NAUTICA

1:200.000



MAR MEDITERRANEO - ITALIA
DA CAPO MILAZZO A ROCCELLA IONICA

DAGLI ELEMENTI IN POSSESSO DELL' ISTITUTO IDROGRAFICO DELLA MARINA AL 1993

La topografia interna è stata ricavata dalle carte dell'Istituto Geografico Militare

Proiezione di Mercatore

1 : 100 000 (38° 05')

Le elevazioni, in metri, sono riferite al livello medio del mare

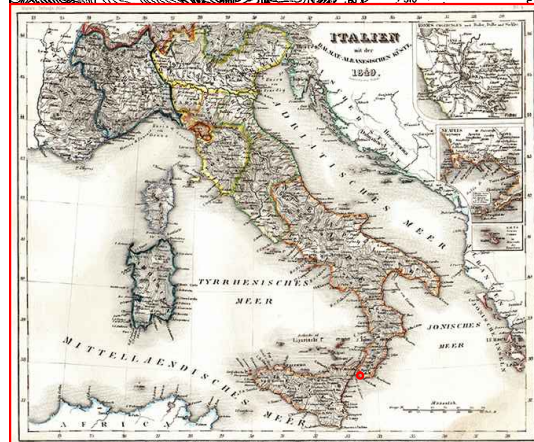
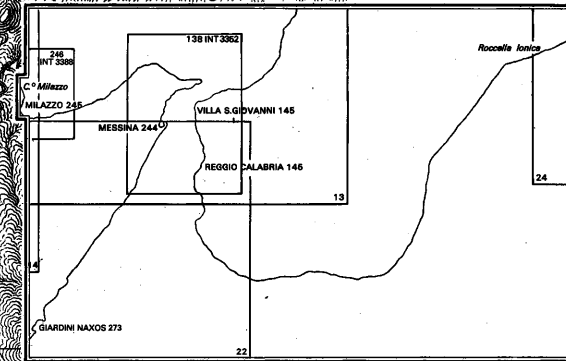
I fondali, in metri, sono riferiti al livello medio delle basse marea sizigiali

MILAZZO Zo = 0,20m MESSINA Zo = 0,12m

Per ottenere le coordinate geografiche riferite all'European Datum aggiungere 0,16" alle latitudini e togliere 0,05" alle longitudini lette su questa carta.
Le posizioni ottenute con sistemi di navigazione satellitare, riferite al Sistema Geocentrico Mondiale (WGS), devono essere corrette di 0,03" verso Sud e di 0,17" verso Est per essere riportate su questa carta.

AVVERTENZE

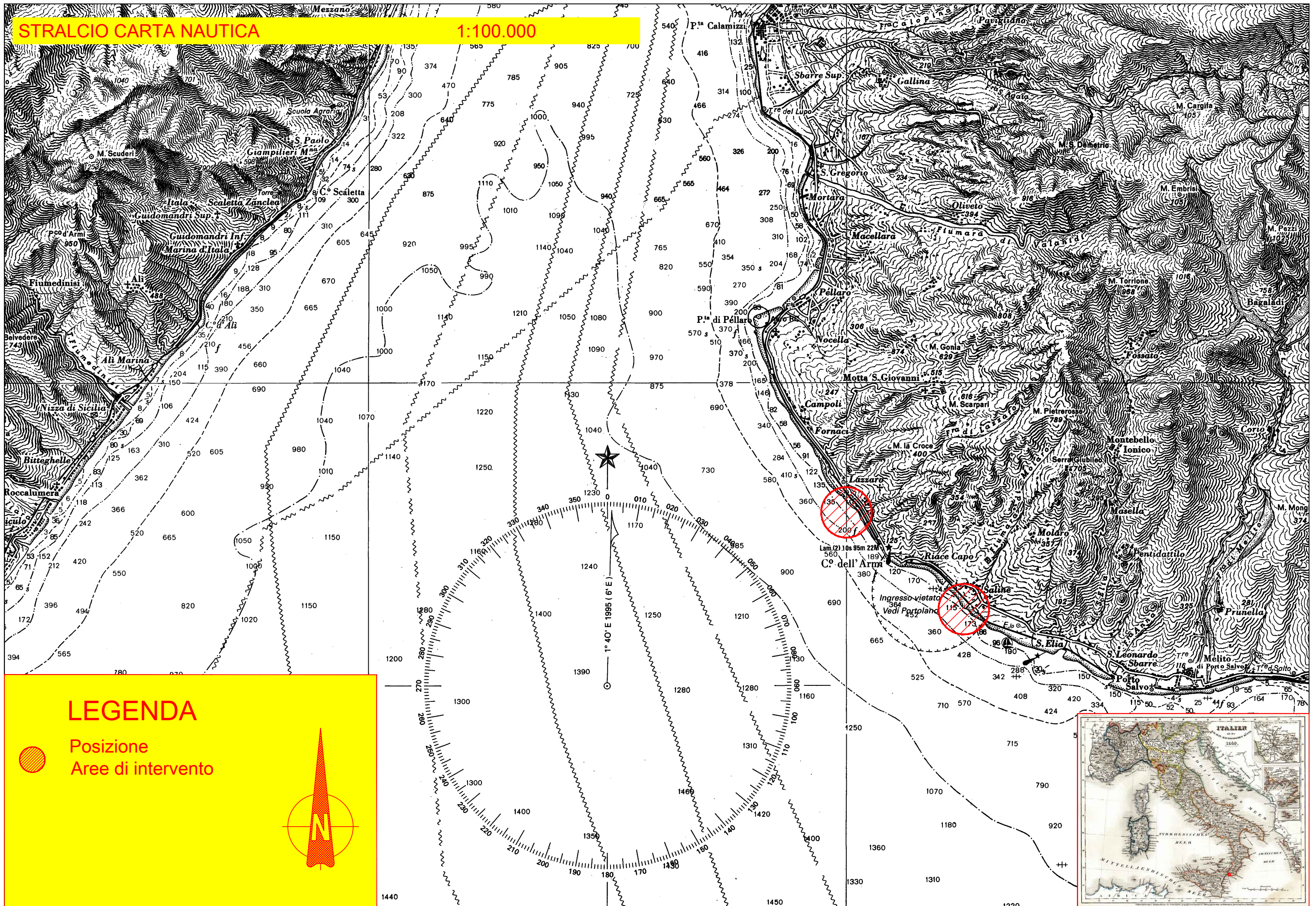
Stretto di Messina - La zona è attraversata da cavi sottomarini (elettrici e telefonici) e da gasdotti. All'interno della zona sono vietati l'ancoraggio, le pesca e qualsiasi attività subacquee interessante il fondo marino. Consultare le carte a scala maggiore.



LEGENDA

 Posizione
Aree di intervento

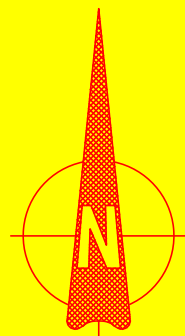




LEGENDA



Posizione
Aree di intervento



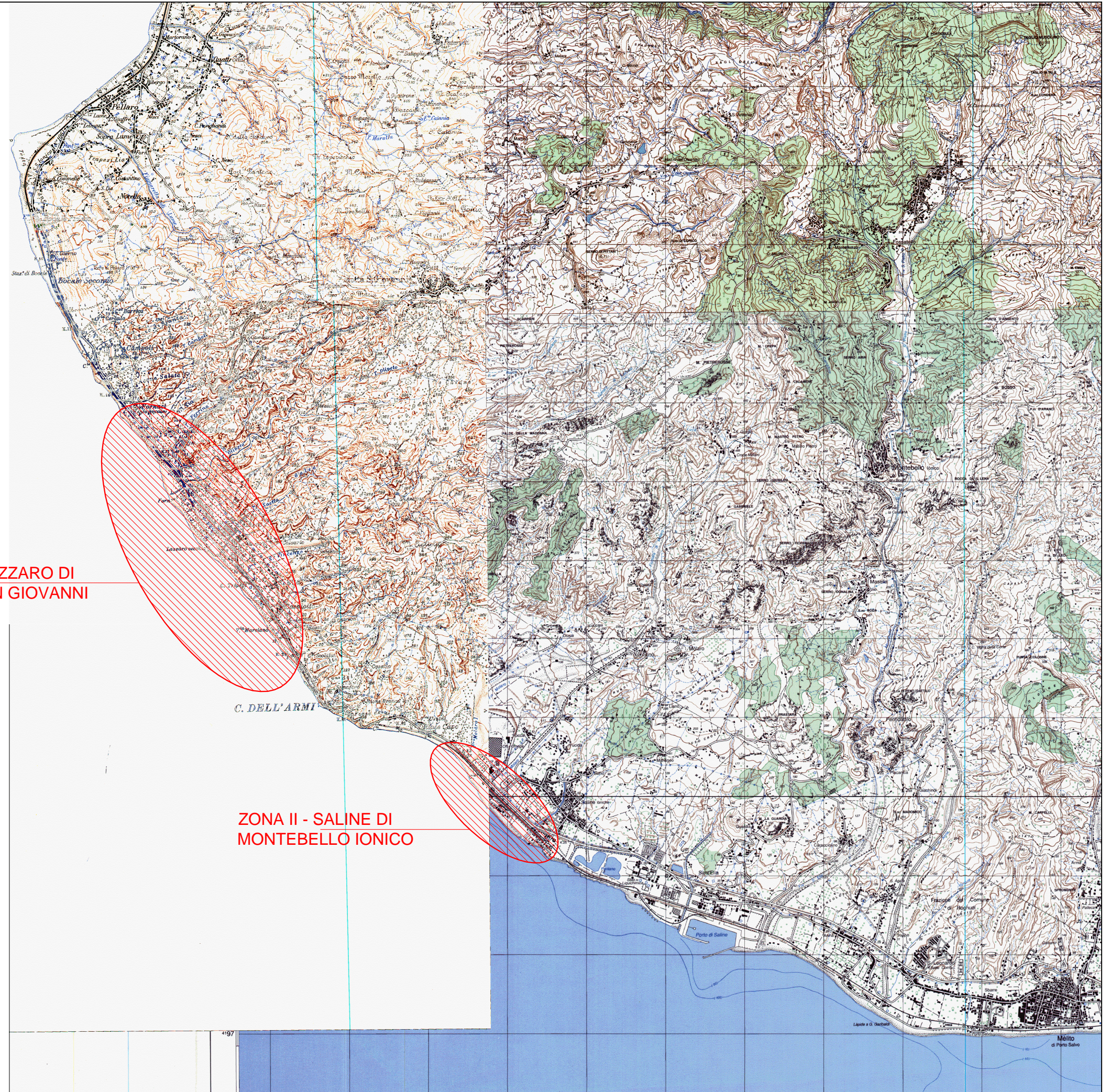
COROGRAFIA 1:50.000



**ZONA I - LAZZARO DI
MOTTA SAN GIOVANNI**

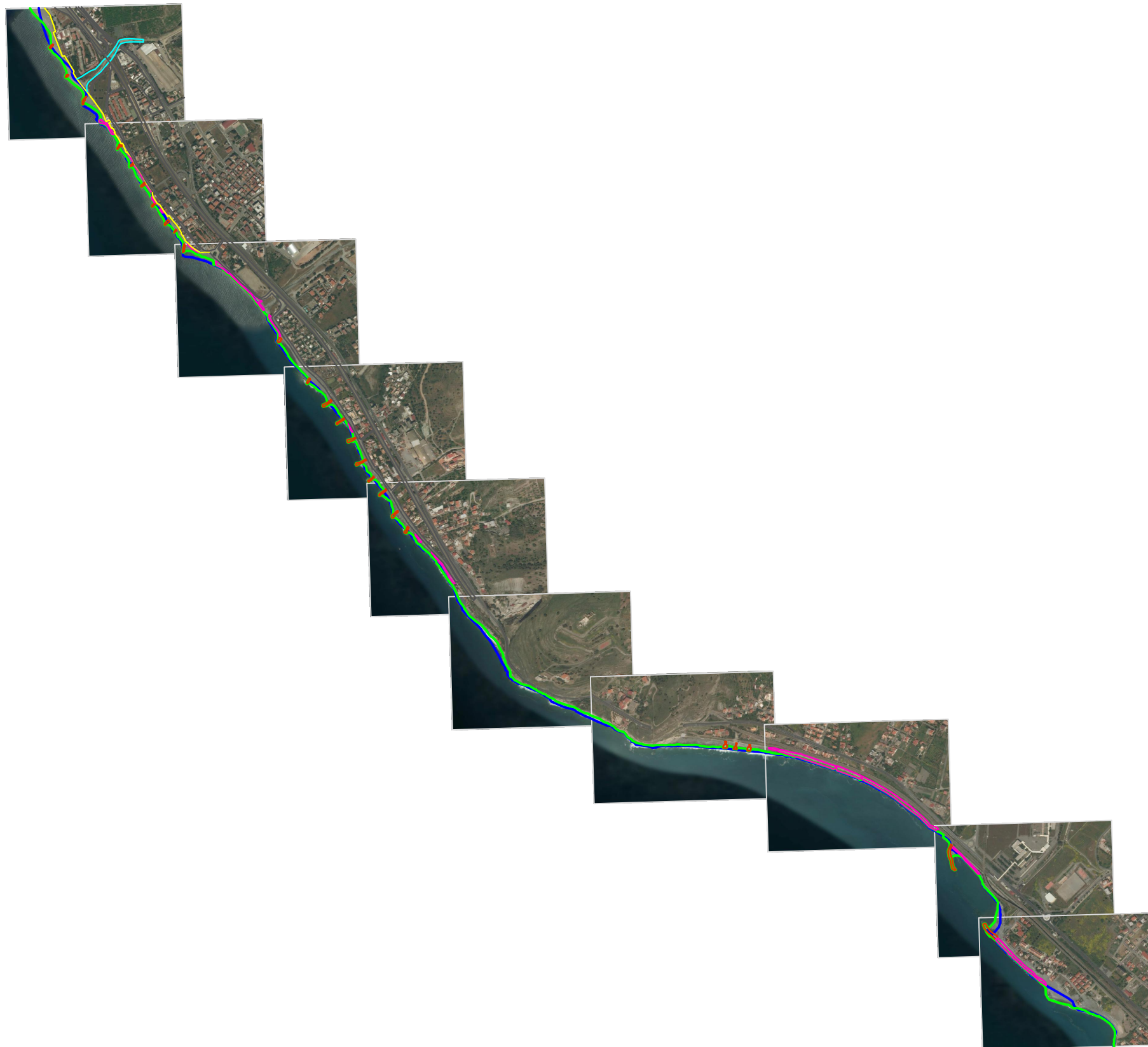
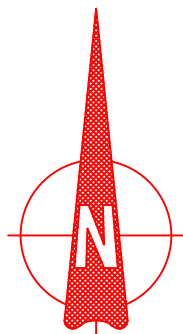
C. DELL'ARMI

**ZONA II - SALINE DI
MONTEBELLO IONICO**

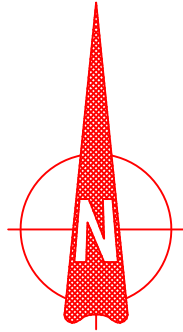


COROGRAFIA SOVRAPPOSIZIONE

1:20.000



COROGRAFIA SOVRAPPOSIZIONE 1:10.000



COROGRAFIA SOVRAPPOSIZIONE 1:10.000

